

Tailing & Dewatering Material Handling Equipment

Engineering Development & Tailor Made Equipment

شرکت کانی فرآور کاسپین

Caspian Mineral Processing Eng. Co

About Us

Min-tec
Best Solution, Most Efficiency

شرکت کانی فرآور کاسپین

شرکت کانی فرآور کاسپین (Min-Tec) به عنوان زیر مجموعه شرکت کانی فرآور خاورمیانه عضو کنسرسیوم ” فرآوری مواد معدنی البرز“ با هدف انجام خدمات تامین و ساخت تجهیزات صنایع معدنی، ابتدای سال ۱۳۸۹ تاسیس و کلیه خدمات مرتبط با تامین و ساخت به این شرکت انتقال داده شد.

این شرکت با تکیه بر دانش مهندسی و تجربه خود آماده ارائه خدمات مهندسی خرید، تامین و ساخت تجهیزات فرآوری مواد معدنی، مانند سیستم های انتقال مواد، سرندها و فیدرهای ارتعاشی، انواع سنگ شکن پمپ های اسلاری و... می باشد.

با توجه به نیاز صنایع معدنی کشور کانی فرآور کاسپین اقدام به تامین نیازهای صنایع از شرکتهای معتبر اروپایی و آفریقای جنوبی نموده و در این راستا از برخی سازندگان معتبر نمایندگی فروش و خدمات پس از فروش اخذ نموده است.



از اواخر سال ۱۳۹۱ و با توجه به تجربیات گذشته، مدیریت شرکت مینتک با هدف توسعه فعالیتهای مهندسی و ساخت تجهیزات و ارائه خدمات ویژه به صنایع معدنی شرکت کانی فرآور کاسپین هونام تاسیس کرد.

هدف مجموعه جدید دانش و تکنولوژی ساخت تجهیزات خاص از طریق همکاری با شرکتهای معتبر و صاحب تکنولوژی بین المللی نظیر ، **PEMOPUMP** ایتالیا ، **DIFFENBACH** ایتالیا و **CYL , CINTASA** اسپانیا و **AES** ترکیه میباشد ، هدفی که با توجه به سیاست های اقتصادی و شرایط امروز کشور و سوابق کاری مجموعه مدیریتی و پرسنلی موجود در مینتک دور از ذهن نمیشود.

ماموریت جدید شرکت مینتک ارائه خدمات مهندسی ، تامین و ساخت تجهیزات فرآوری مواد معدنی ، خطوط لیچینگ ، سیستمهای انتقال مواد و تجهیزات ارتعاشی و شرکت در پروژه های سیستمهای بازیابی آب شامل سیستم های تیکنر ته ریز خمیری ، تیکنرهای **Hi-rate** سیستمهای آماده سازی مواد شیمیایی و فلوکولانت، طراحی و ساخت همزن های خاص ، ریپالپر و تجهیزات وابسته نظیر پمپهای اسلاری و فیلتراسیون و سیستمهای انتقال باطله میباشد.

Belt Feeders Installation



آماده سازی سطح و تراز کردن بیس پلیت ها برای نصب بیلترها

1

OPI کردن تجهیزات و خارج کردن از کانتینر ها برای نصب بیلترها

2



Belt Feeders Installation



نصب تیل استیشن تراز کردن و شیم گذاری اولیه

3



Belt Feeders Installation



نصب هد استیشن تراز کردن و
شیم گذاری اولیه و نصب
سایپورت فریم های نوار

4

Belt Feeders Installation

Min-tec
Best Solution, Most Efficiency

شرکت کانی فرآورد کاسپین

تنظیمات هد استیشن تراز کردن و نصب پایه رولیک و لاستیک فیدر
اول و همزمان نصب رولیکها برای رها سازی بِلت فیدر شماره ۱

5



Belt Feeders Installation



نصب پایه فید شوتها و سگمنتهای شوت اور هد در این مرحله کلیه رولیکها نصب شده اند و بلت هنوز کشش اولیه خود را نگرفته

6



Belt Feeders Installation

Min-tec
Best Solution, Most Efficiency

شرکت کانی فرآور کاسپین

تگمیل نصب سگمنتهای شوت اور هد و ادامه نصب مش شکننده کیک
روی شوت ها

7



Belt Feeders Installation

Min-tec
Best Solution, Most Efficiency

شرکت کانی فرآورد کاسپین



نصب جزئیات مکانیکی دستگاهها ، گیربکس ، تمیز کننده ها ، Cake Breaker و

8



Belt Feeders Installation



همزمان با تکمیل مراحل ۵ و ۶، OPI کردن قطعات فیدر شماره ۲ و به ترتیب با رسیدن فیدر شماره ۱ به مرحله ۷ فیدر شماره ۳ OPI میشود و این رویه ادامه پیدا میکند

9



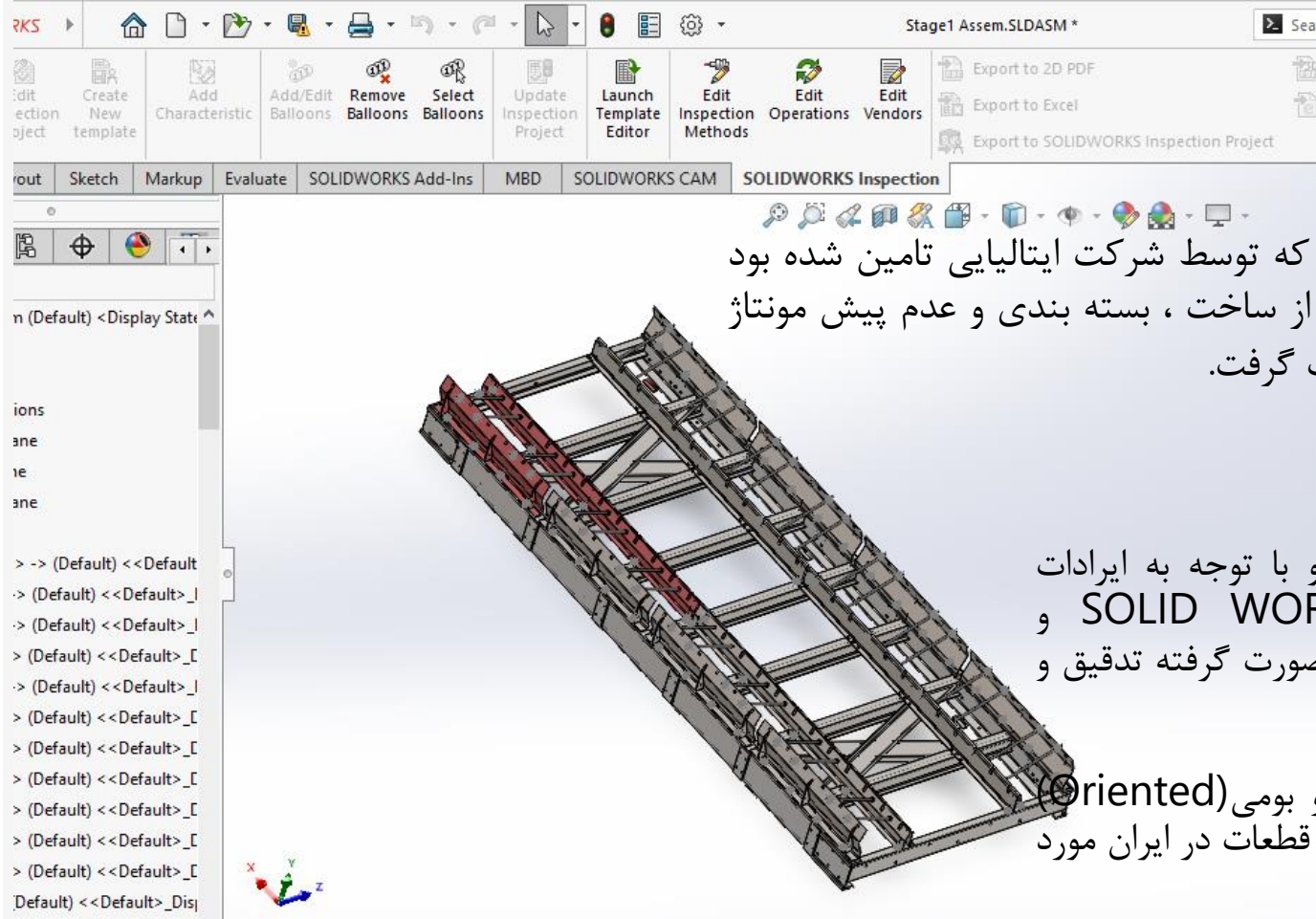
Belt Feeders Installation



Belt Feeders Installation



Belt Feeders Design



1 مهندسی معکوس و طراحی مجدد

1

در حین انجام عملیات نصب و مونتاژ قطعات CKD فیدرها که توسط شرکت ایتالیایی تامین شده بود این شرکت اقدام به بر طرف کردن نواقص و مشکلات ناشی از ساخت ، بسته بندی و عدم پیش مونتاژ قطعات نموده و همزمان نقشه برداری کاملی از قطعات صورت گرفت.

2 تدقیق مهندسی و رفع مشکلات

2

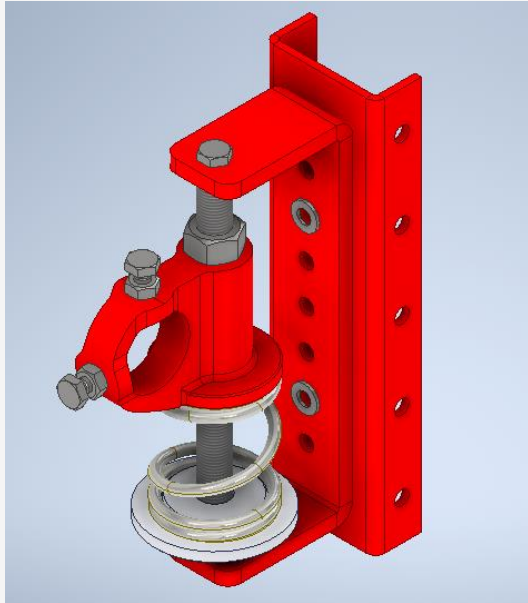
بر اساس برداشتهای صورت گرفته شده روی قطعات موجود و با توجه به ایرادات مشخص شده طراحی سه بعدی توسط نرم افزار SOLID WORKS و INVENTORS انجام و با اعزام تیم دفتر فنی ، برداشت های صورت گرفته تدقیق و مدل نهایی گردیده است.

در این عملیات تدقیق طراحی علاوه بر رفع مشکلات موجود و بومی (Oriented) کردن طراحی بر اساس مقاطع فلزی موجود و امکان تولید کردن قطعات در ایران مورد نظر قرار گرفته است.

در این فرآیند سعی بر رفع نقاط ضعف طرح موجود و تقویت طرح در خلال تدقیق طراحی شده است.

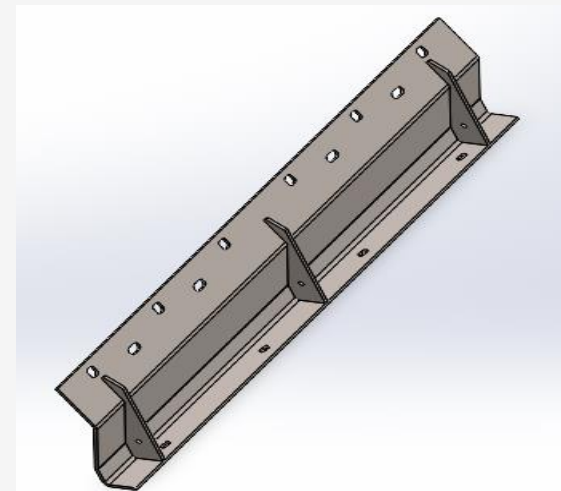
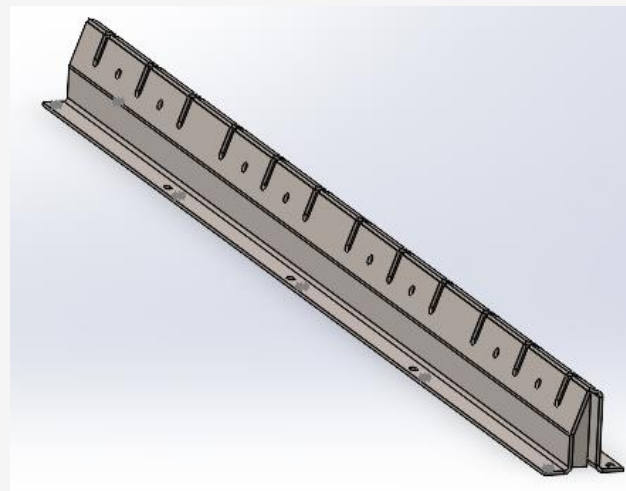
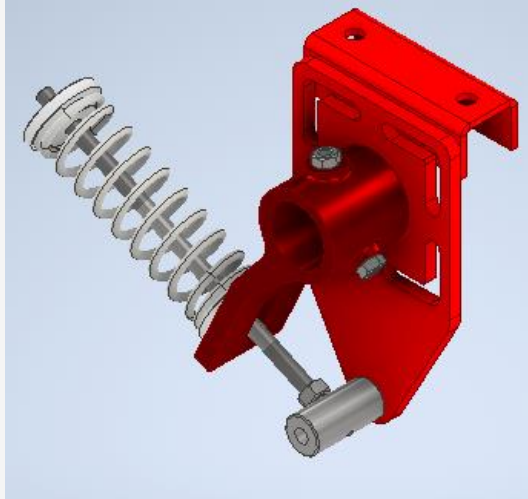
Belt Feeders Design

ویژگی های طرح ما



1 در این عملیات مهندسی معکوس طراحی علاوه بر رفع مشکلات موجود سعی بر داخلی سازی قطعات به نحوی که در آینده نیاز به واردات قطعات مصرفی مانند رولیک ، قطعات کلینر و اسکرابر ، سیستم cake breaker و.... از خارج کشور نباشد

2 تغییر روش تولید قطعاتی که در معرض خوردگی شدید هستند نظیر پیشبینی برای گالوانیزه کردن برخی قطعات مانند پایه رولیکها با هدف کاهش هزینه و یا تغییر نوع لاینر داخل فید شوت از فلزی به پلی اتیلن با پیشبینی وجود گوگرد و تولید خوردگی مضاعف در فید شوت با افزایش رطوبت داخل کیک





Cetco Handelsges.m.b.H
Trading Company

Our Contact Details:



Austria:

www.cetco-gmbh.com



info@cetco-gmbh.com



Wollzeile 12/1/25, 1010 Vienna, Austria



+43 1 7740733

Iran:

www.cetco-gmbh.com

engdept@cetco-gmbh.com

Flat 26, Mina St., Nelson Mandela Blv. Tehran

+98 21 8878 5722 - 0098 9121765419